

# Grave recyclée de béton 0/10 stabilisée au ciment

## PRODUIT

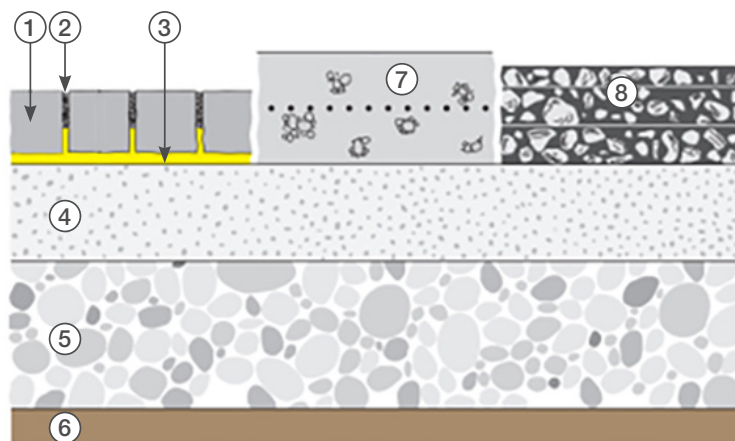
La grave stabilisée au ciment est fabriquée au départ d'une centrale à malaxeur continu. Elle est composée d'eau, de ciment et de granulats recyclés.

## APPLICATIONS POSSIBLES

- Sous-fondations ; fondations
- Contre-butage ; remblais techniques ; bétons de propreté
- Pose d'éléments linéaires

Le rôle premier de toute structure routière est, grâce aux caractéristiques des matériaux choisis et à l'épaisseur des couches, de ramener la valeur des charges circulant à la surface de la chaussée à un niveau de contrainte acceptable au niveau du sol en place de telle manière que celui-ci ne se déforme pas. La chaussée est constituée de quatre éléments structurels qui sont de haut en bas :

Le sol en place ou sol-support > La sous-fondation > La fondation > Le revêtement.



Structure routière (CRR)

- ① Pavé
- ② Jointoiment
- ③ Couche de pose
- ④ Fondation
- ⑤ Sous-fondation
- ⑥ Fond de coffre
- ⑦ Béton de ciment
- ⑧ Enrobés bitumineux

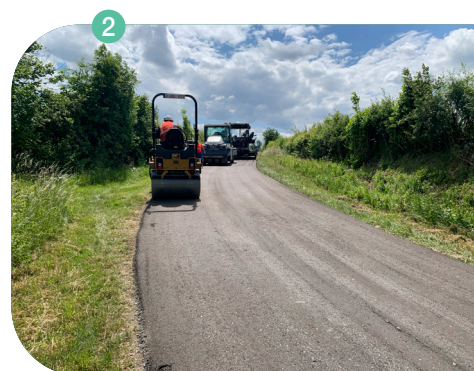
## Quantité de ciment recommandée par m<sup>3</sup>

Utilisation possible	Granulométrie recommandée					Quantité de ciment par m <sup>3</sup>
	0/4	0/6	0/10	0/20	0/31.5	
Comblement (amélioration de portance, tranchées pour impétrants)	✓	✓	✓	✓	✓	50-150 kg (2 à 7%)
Lit de pose (citerne, fosse septique, éléments linéaires, piscine, étang...)	✓	✓	✓			100-150 kg
Enrobage / Egouttage	✓	✓	✓			50-100 kg (2 à 3%)
Fondation				✓		50-100 kg (2 à 3%)
Revêtement (libre ou BSC20 - BSC30)	✓	✓	✓	✓	✓	100-250 kg

Tableau à valeur strictement informative, veuillez à vous référer au cahier spécial des charges ou faire valider une alternative à votre client en se basant sur les fiches techniques des producteurs.

## CONSEILS D'UTILISATION

- Transporter par camions bennes bâchés
- Mettre en œuvre dans les 90 minutes après gâchage en centrale
- Corriger si nécessaire le taux d'humidité qui doit être à l'Optimum Proctor pour hydratation complète et performante du ciment
- Ne pas poser par temps de pluie, gel ou t° < 5°C
- Eviter la mise en charge de l'ouvrage avant 7 jours
- Protéger contre la dessiccation après la pose
- Compacter les graves liées au ciment par couches successives de 30 cm maximum ① ②



### Pour commercialiser des granulats recyclés il faut obligatoirement :

- Respecter une **conformité technique** via la certification annuelle des installations de production (CE2+)
- Respecter une **conformité environnementale** (Sortie du Statut de Déchet - SSD) à travers un système d'autocontrôle audité annuellement.

Retrouvez plus d'informations sur [www.granulatsrecycles.be](http://www.granulatsrecycles.be)